

04.2024



**SUBTIL.**

**fashion alert**



# #glowlighthair



Copyright : © Nick NORMAN

#GLOW HAIR #NUDE HAIR #CACAO BRUNETTE #LATTE GLAZE #LATTE DARK HAIR



**31,4 K**  
postów w serwisie  
INSTAGRAM



**136 MLN**  
wyników wyszukiwania  
w GOOGLE



**44 K**  
wyświetleń w serwisie  
YOUTUBE



**7,2 MLN**  
# wyświetlonych w serwisie  
TIKTOK



# step by step



NATURALNA GŁĘBOKOŚĆ TONU MODELU  
6 u nasady oraz 6/7 na długościach i końcówkach

## 01

### KOLORYZACJA

Wykonać koloryzację całych włosów za pomocą mieszanki Nr 1.

**MIESZANKA NR 1: 40g 8-82 /INFINITE + 20g 6-75 /INFINITE + 60ml /OXYDANT 5 VOL.**

Czas oddziaływania 30 minut.

Splukać i zastosować szampon o kwaśnym odczynie /pH ACIDE, a następnie odpowiedni produkt pielęgnacyjny z serii BEAUTIST.

## 02

### ODDZIELANIE STREF A & B

#### WŁOSY SUCHE

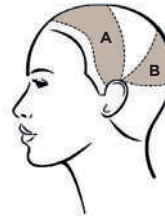
Oddzielić 0,5 cm od granicy czoła.

**Strefa A:** Wyznaczyć pierwszą krzywą od środka ucha, przechodząc między punktem równowagi a górną częścią wierzchołka głowy i kończąc pośrodku przeciwległego ucha.

**Strefa B:** Wyznaczyć drugą krzywą od środka ucha, przechodząc przez środek strefy wierzchołka i kończąc pośrodku przeciwległego ucha.

Wyznaczyć trzecią krzywą, zaczynając od środkowej części ucha, przechodząc przez obszar kości potylicznej i kończąc na środkowej części przeciwległego ucha.

ODDZIELANIE STREF A & B



## 03

### ROZJAŚNIANIE STREF A & B

Przy użyciu mieszanki Nr. 2 nakładanej metodą ochronną. Wybrać cienkie pasma, a następnie lekko natapirować odrosty. Losowe pasma tapirować na całej długości, a pozostałe na połowie długości i końcówkach.

UWAGA: Pasma nie powinny się stykać.

**MIESZANKA NR 2: 30g Pudru rozjaśniającego bez amoniaku 6 tonów /BLOND + 7,5ml /XRESCUE + 45ml Kremu utrwalającego kolor /BLOND 30 VOL.**

Po uzyskaniu tła dekoloryzacji od JASNEGO ŻÓŁTEGO po BARDZO JASNY ŻÓŁTY splukać i zastosować szampon /pH ACIDE, a następnie odpowiedni produkt pielęgnacyjny z serii BEAUTIST.

ROZJAŚNIANIE STREF A & B



## 04

### RE-KOLORYZACJA

Wykonać re-koloryzację wszystkich rozjaśnionych części, stosując mieszankę Nr 3.

**MIESZANKA NR 3: 20g 8-17 /INFINITE + 20g 8-82 /INFINITE + 5g 6-75 /INFINITE + 60ml /OXYDANT 5 VOL.**

Pilnować czasu oczekiwania 20 minut, splukać i zastosować szampon o kwaśnym odczynie /pH ACIDE, a następnie odpowiedni produkt pielęgnacyjny z serii BEAUTIST.



# #babyblonde



Copyright : © Nick NORMAN

#VANILLA BLONDE #BABY BLONDE HIGHLIGHT #VANILLA ALMOND BUTTER BLONDE  
#LATTE BLONDE #HAIR TAN



**296 K**  
postów w serwisie  
INSTAGRAM



**712 MLN**  
wyników wyszukiwania  
w GOOGLE



**29 K**  
wyświetleń w serwisie  
YOUTUBE



**7,2 MLN**  
# wyświetlonych w serwisie  
TIKTOK



# step by step



NATURALNA GŁĘBOKOŚĆ TONU MODELU  
**8** u nasady oraz na wcześniejszym balejażu  
na długościach i końcówkach (**11**)

## 01

### KOLORYZACJA ODROSTÓW

Wykonać koloryzację 15 pierwszych centymetrów odrostów za pomocą mieszanki Nr 1.

**MIESZANKA NR 1: 40g 9 /LACQUER + 20g 8-8 /LACQUER + 60ml /OXYDANT 5 VOL.**

Pilnować czasu oczekiwania 20 minut, spłukać i zastosować szampon o kwaśnym odczynie /pH ACIDE, a następnie odpowiedni produkt pielęgnacyjny z serii BEAUTIST.

## 02

### ODDZIELANIE STREF A & B

**Strefa A:** Wyznaczyć i oddzielić krzywą na długości 3-4 pierwszych centymetrów od granicy czoła, zaczynając od punktu karku, przechodząc pod punktem równowagi i kończąc na przeciwległym punkcie karku.

**Strefa B:** Stanowiąc ją będzie reszta włosów.

## 03

### ROZJAŚNIANIE STREF A & B

**Strefa A:** Oddzielić wzdłuż przekątnej pasma włosów o grubości pół centymetra w naturalnym ruchu.

Natapirować odrosty i nałożyć mieszankę Nr 2 metodą domykaną.

**MIESZANKA NR 2: 40g Pudru rozjaśniającego bez amoniaku 6 tonów /BLOND + 7,5ml /XRESCUE + 60ml Kremu utrwalającego kolor /BLOND 10 VOL.**

**Strefa B:** Oddzielić wzdłuż przekątnej pasma włosów o grubości od 4 do 5 centymetrów. Natapirować końcówki i wykonać balejaż w kształcie litery V lub W, zależnie od długości oddzielenia, a następnie nałożyć mieszankę Nr 3 metodą domykaną.

**MIESZANKA NR 3: 40g Pudru rozjaśniającego bez amoniaku 6 tonów /BLOND + 7,5ml de /XRESCUE + 60ml Kremu utrwalającego kolor /BLOND 20 VOL.**

Po uzyskaniu tła dekoloryzacji od BARDZO JASNEGO ŻÓŁTEGO po BLADO ŻÓŁTY spłukać i zastosować szampon o kwaśnym odczynie /pH ACIDE, a następnie odpowiedni produkt pielęgnacyjny z serii BEAUTIST.

## 04

### ODDZIELANIE STREF A & B

**WŁOSY OD WILGOTNYCH PO SUCHE**

**Strefa A:** Ponownie wyznaczyć i oddzielić strefę D (granica czoła).

**Strefa B:** Pozostałe włosy.

## 05

### PASTELIZACJA STREF A & B

**Strefa B**

1. Nałożyć mieszankę Nr 4 na 5 - 10 pierwszych centymetrów odrostów.

2. Nałożyć mieszankę Nr 5 na pozostałe długości i końcówki.

**Strefa A**

1. Nałożyć mieszankę Nr 4 na od 0,5 do 1 pierwszego centymetra odrostów.

2. Nałożyć mieszankę Nr 5 na pozostałe długości i końcówki.

**ODROSTY**

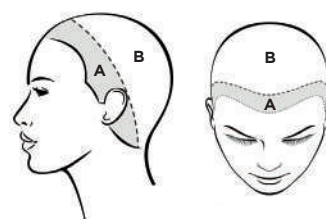
**MIESZANKA NR 4: 30g 9-8 /LACQUER + 20g 9-12 /LACQUER + 10g Clear /LACQUER + 50ml /OXYDANT 5 VOL.**

**DŁUGOŚCI I KOŃCÓWKI**

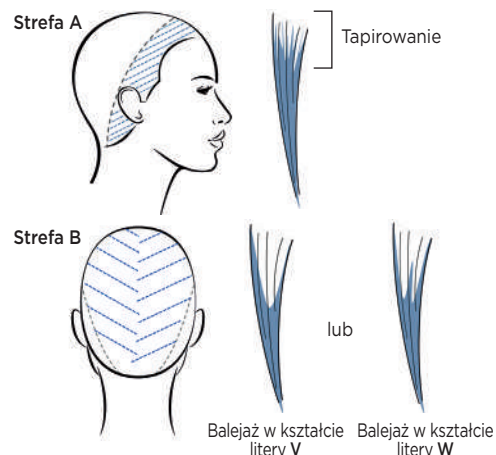
**MIESZANKA NR 5: 40g 10-8 /LACQUER + 20g 10-3 /LACQUER + 60g Clear /LACQUER + 120ml /OXYDANT 5 VOL.**

Pilnować czasu oczekiwania 20 minut, spłukać i zastosować szampon o kwaśnym odczynie /pH ACIDE, a następnie odpowiedni produkt pielęgnacyjny z serii BEAUTIST.

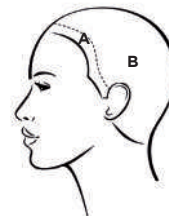
### ODDZIELANIE STREF A & B



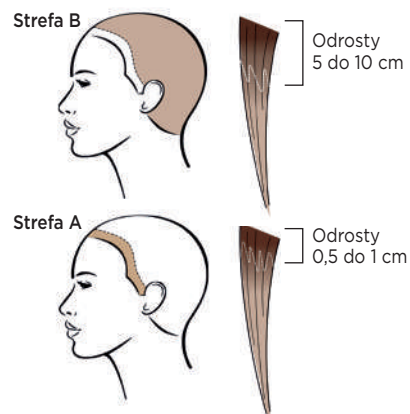
### ROZJAŚNIANIE STREF A & B



### ODDZIELANIE STREF A & B



### PASTELIZACJA STREF A & B





# #reversebalayage



Copyright : © Nick NORMAN

#CARMEL BROWN #GOLDEN HOUR BRUNETTE #BROWNIE HAIR COLOR  
#COWGIRL/COWBOY COPPER



23 K

postów w serwisie  
INSTAGRAM



30 MLN

wyników wyszukiwania  
w GOOGLE



730 K

wyświetleń w serwisie  
YOUTUBE



61,4 MLN

# wyświetlonych w serwisie  
TIKTOK



# step by step



NATURALNA GŁĘBOKOŚĆ TONU MODELU  
5/6 u nasady i na wcześniejszych pasemkach na długościach i końcówkach (8)

## 01

### ODDZIELANIE PASM WŁOSÓW

**Strefa A:** Wyznaczyć krzywą, zaczynając od środka części czołowej, przechodząc przez część ciemieniową, kość potyliczną i przeciwległą część ciemieniową, a następnie kończąc na środku części czołowej.

**Strefa B:** Pozostałe włosy. Podzielić strefę A na 2 części.

## 02

### ROZJAŚNIANIE I KOLORYZACJA STREFY A

#### ROZJAŚNIANIE PRZY UŻYCIU MIESZANKI NR 1

Oddzielić zygzakami.

W każdej GÓRNEJ CZĘŚCI zygzaka natapirować odrosty i wykonać pasemka Teasy-light metodą domykaną.

**MIESZANKA NR 1: 40g Pudru dekoloryzującego 8 tonów /BLOND + 7,5ml /XRESCUE + 60ml Kremu utrwalającego kolor /BLOND 30 VOL.**

#### KOLORYZACJA PRZY UŻYCIU MIESZANKI NR 2

W każdej DOLNEJ CZĘŚCI zygzaka natapirować odrosty i wykonać balejaż malowany metodą ochronną.

**MIESZANKA NR 2: 30g 6-34 /INFINITE + 15g 5-4 /INFINITE + 60ml /OXYDANT 5 VOL.**

## 03

### ROZJAŚNIANIE I KOLORYZACJA STREFY B

Oddzielić wzdłuż przekątnej pasma włosów o grubości od 3 do 4 centymetrów, a następnie stosować naprzemiennie metody nakładania 1 i 2.

#### METODA 1

Natapirować końcówki i wykonać balejaż w kształcie litery V lub W, zależnie od długości oddzielenia, a następnie nałożyć mieszankę nr 1 metodą ochronną.

Oddzielić powyżej przekątnej pasmo o grubości od 0,5 do 1 centymetra i wykonać balejaż malowany, a następnie nałożyć mieszankę Nr 2 metodą ochronną.

#### METODA 2

Natapirować końcówki i wykonać balejaż malowany, a następnie nałożyć mieszankę Nr 2 metodą ochronną.

Oddzielić powyżej przekątnej pasmo o grubości od 0,5 do 1 centymetra i wykonać balejaż malowany, a następnie nałożyć mieszankę Nr 1 metodą ochronną.

**MIESZANKA NR 1: 40g Pudru dekoloryzującego 8 tonów /BLOND + 7,5ml /XRESCUE + 60ml Kremu utrwalającego kolor /BLOND 30 VOL.**

**MIESZANKA NR 2: 30g 6-34 /INFINITE + 15g 5-4 /INFINITE + 60ml /OXYDANT 5 VOL.**

Po uzyskaniu tła dekoloryzacji od ŻÓŁTEGO po JASNY ŻÓŁTY spłukać i zastosować szampon o kwaśnym odczynie /pH ACIDE, a następnie odpowiedni produkt pielęgnacyjny z serii BEAUTIST.

## 04

### PASTELIZACJA CAŁOŚCI WŁOSÓW

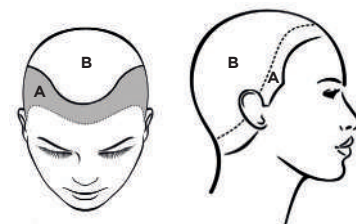
Na wszystkie uprzednio rozjaśnione strefy nałożyć mieszankę Nr 3.

**MIESZANKA NR 3: 40g 8-73 /LACQUER + 40g 8-4 /LACQUER + 4g Pomarańczy /MIX TONE + 80ml /OXYDANT 5 VOL.**

Pilnować czasu oczekiwania 20 minut, spłukać i zastosować szampon o kwaśnym odczynie /pH ACIDE, a następnie odpowiedni produkt pielęgnacyjny z serii BEAUTIST.



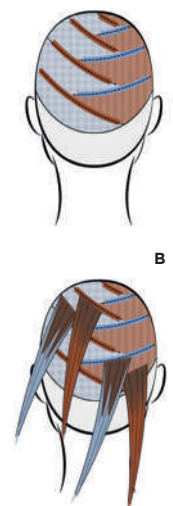
### ODDZIELANIE PASM WŁOSÓW



### ROZJAŚNIANIE I KOLORYZACJA STREFY A



### ROZJAŚNIANIE I KOLORYZACJA STREFY B



# #cherrycola



Copyright : © Nick NORMAN

#CHERRY COKE #COLA HAIR #BLACK CHERRY #BURGANDY



**66,8 K**  
postów w serwisie  
INSTAGRAM



**18 MLN**  
wyników wyszukiwania  
w GOOGLE



**1,1 MLN**  
wyświetleń w serwisie  
YOUTUBE



**3,6 MLN**  
# wyświetlonych w serwisie  
TIKTOK



# step by step



NATURALNA GŁĘBOKOŚĆ TONU MODELU  
5 u nasady oraz 6 na długościach i końcówkach

## 01

### ODDZIELANIE STREF 1-2-3 I/LUB 4

Utworzyć 3-4 odcinki mniej więcej o tych samych wymiarach.

## 02

### ROZJAŚNIANIE STREF 1-2-3 I/LUB 4

W każdej strefie utworzyć trójkąty skierowane w dół o długości 2-4 centymetry. Następnie wykonać balejaż malowany przy użyciu mieszanki Nr 1 metodą domykanej.

⚠ Zachować 2-3 centymetry odstępu między każdym trójkątem.

**MIESZANKA NR 1: 30g Pudru dekoloryzującego 8 tonów /BLOND + 7,5ml /XRESCUE + 45ml Kremu utrwalającego kolor /BLOND 20 VOL.**

Po uzyskaniu ŻÓLTEGO tła dekoloryzacji spłukać i zastosować szampon o kwaśnym odczynie /pH ACIDE, a następnie odpowiedni produkt pielęgnacyjny z serii BEAUTIST.

## 03

### KOLORYZACJA ODROSTÓW

**WŁOSY DOBRZE OSUSZONE PO SUCHE**

Nałożyć mieszankę Nr 2 na 10 pierwszych centymetrów wszystkich odrostów.

**MIESZANKA NR 2: 30g 5-66 /INFINITE + 30g 4-65 /INFINITE + 60ml /OXYDANT 10 VOL.**

## 04

### ODDZIELANIE STREF A, B & C

**Strefa A:** Wyznaczyć krzywą idącą od środka skroni, przechodzącą przez środek wierzchołka i sięgającą środka przeciwnego ucha.

**Strefa B:** Wyznaczyć drugą krzywą, zaczynając od tylnej środkowej części ucha, przechodząc przez górną część kości potylicznej i kończąc na tylnej środkowej części przeciwnego ucha.

**Strefa C:** Pozostała strefa na karku.

## 05

### KOLORYZACJA POŁÓW DŁUGOŚCI I KOŃCÓWEK

Rozpocząć nakładanie od strefy C, następnie przejść do strefy B i zakończyć na strefie A.

**Strefa A & C**

**Połowy długości i końcówki**

Nałożyć mieszankę Nr 3 na wszystkie połowy długości i końcówki, mieszając na złączeniach z farbą do koloryzacji odrostów (mieszanka Nr 2).

**Strefa B**

**Połowy długości**

Nałożyć mieszankę Nr 3 na wszystkie połowy długości i końcówki, mieszając na złączeniach z mieszanką Nr 2.

**Kończówki**

Nałożyć mieszankę Nr 3 na końcówki, mieszając na złączeniach z mieszanką Nr 2 (połowy długości).

**MIESZANKA NR 3: 30g 6-66 /INFINITE + 3g Magenta /MIX TONE + 30ml /OXYDANT 5 VOL.**

**MIESZANKA NR 4: 20g Czerwieni /MÈCHES + 30ml /OXYDANT 5 VOL.**

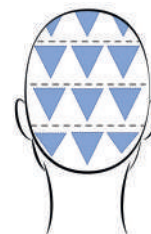
Pilnować czasu oczekiwania 20 minut, spłukać i zastosować szampon o kwaśnym odczynie /pH ACIDE, a następnie odpowiedni produkt pielęgnacyjny z serii BEAUTIST.



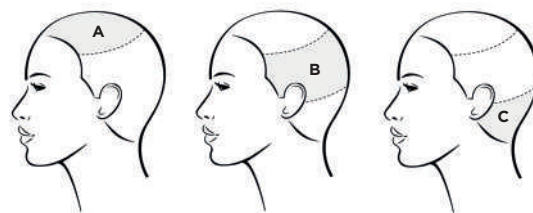
### ODDZIELANIE STREF 1-2-3 I/LUB 4



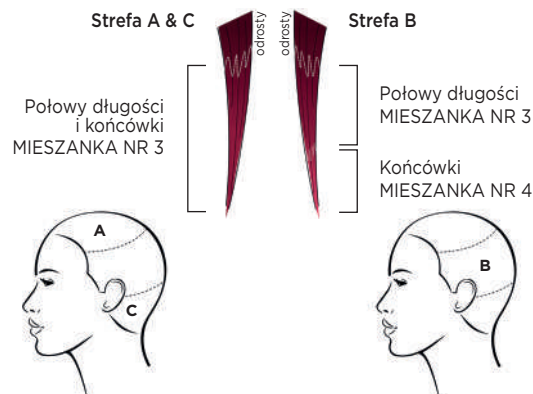
### ROZJAŚNIANIE STREF 1-2-3 I/LUB 4



### ODDZIELANIE STREF A, B & C



### KOLORYZACJA POŁÓW DŁUGOŚCI I KOŃCÓWEK





# #hologramhair



Copyright : © Nick NORMAN

#RAINBOW HAIR #UNDER RAINBOW #CLOUD HAIR



**24 MLN**  
wyników wyszukiwania  
w GOOGLE



**1,1 MLN**  
wyświetleń w serwisie  
YOUTUBE



**17,8 MLN**  
# wyświetlonych w serwisie  
TIKTOK



# step by step



NATURALNA GŁĘBOKOŚĆ TONU MODELU 4/5 u nasady oraz na obszarach pomarańczowych, żółto-pomarańczowych i jasno żółtych na długościach i końcówkach

## 01

### DEKOLORYZACJA

Wcześniej wszystkie włosy poddać dekoloryzacji.

## 02

### PASTELIZACJA CAŁOŚCI WŁOSÓW

Nanieść na wszystkie włosy mieszankę Nr 1.

**MIESZANKA NR 1: 60g Clear /LACQUER + 15g 9-24 /LACQUER + 75ml /OXYDANT 5 VOL.**

Pilnować czasu oczekiwania 20 minut, spłukać i zastosować szampon o kwaśnym odczynie /pH ACIDE, a następnie odpowiedni produkt pielęgnacyjny z serii BEAUTIST.

## 03

### ODDZIELANIE STREF A & B

#### WŁOSY SUCHY

Z każdej strony głowy wyznaczyć prostokąt o wysokości od 7 do 10 centymetrów wysokości i od 10 do 15 centymetrów długości.

Nasz prostokąt znajdzie się między skronią a tylną środkową częścią ucha.

## 04

### RE-KOLORYZACJA STREF A & B „CLOUD HOLOGRAM”

Nałożyć losowo na paletę mieszanki Nr 2-3-4 i 5, tworząc chmury kolorów.

**MIESZANKA NR 2: 3g Magenta /MIX TONE + 30g Clear /LACQUER + 33ml /OXYDANT 5 VOL.**

**MIESZANKA NR 3: 2g Fioletu /MIX TONE + 30g Clear /LACQUER + 33ml /OXYDANT 5 VOL.**

**MIESZANKA NR 4: 3g Pomarańczy /MIX TONE + 30g Clear /LACQUER + 33ml /OXYDANT 5 VOL.**

**MIESZANKA NR 5: 3g Żółci /MIX TONE + 30g Clear /LACQUER + 33ml /OXYDANT 5 VOL.**

Oddzielić wzdłuż linii poziomej pasma włosów o grubości od 0,5 do 1 centymetra w miejscu, w którym włosy naturalnie opadają.

Umieścić paletę pod pasmem i za pomocą wałka z pianki nasączyć je kolorami, wykonując drobne ruchy okrężne.

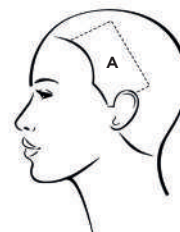
Stosować metodę ochronną.

Zastosować tę metodę nakładania w całej strefie A i B.

Pozostawić na 15-20 minut, a następnie spłukać i zastosować odpowiedni produkt pielęgnacyjny z serii BEAUTIST.



#### ODDZIELANIE STREF A & B



#### RE-KOLORYZACJA STREF A & B „CLOUD HOLOGRAM”





# #splithaircolor



Copyright : © Nick NORMAN

#GEMINI HAIR #SPLIT DYED



**716 MLN**  
wyników wyszukiwania  
w GOOGLE



**5,3 MLN**  
wyświetleń w serwisie  
YOUTUBE



**10,4 MLN**  
# wyświetlonych w serwisie  
TIKTOK

# step by step



## NATURALNA GŁĘBOKOŚĆ TONU MODELU

**8** u nasady, na 1 cm odrostach i na włosach wcześniej poddanych dekoloryzacji na długościach i końcówkach **(11)**



## 01

### DEKOLORYZACJA

Wcześniej wszystkie włosy poddać dekoloryzacji.

## 02

### PASTELIZACJA CAŁOŚCI WŁOSÓW

Nanieść na wszystkie włosy mieszankę Nr 1.

**MIESZANKA NR 1: 40g 10-16 /LACQUER + 0,5g Magenta /MIX TONE + 40ml /OXYDANT 5 VOL.**

Pilnować czasu oczekiwania 20 minut, spłukać i zastosować szampon o kwaśnym odczynie /pH ACIDE, a następnie odpowiedni produkt pielęgnacyjny z serii BEAUTIST.

## 03

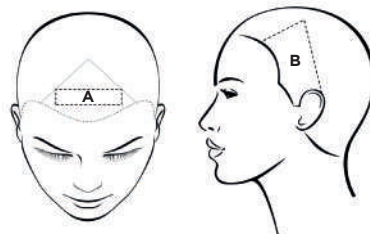
### ODDZIELANIE STREF A & B

**WŁOSY DOBRZE OSUSZONE PO SUCHE**

**Strefa A:** Pośrodku grzywki wyznaczyć i oddzielić prostokąt o grubości 2 centymetrów.

**Strefa B:** Po wybranej stronie wyznaczyć i oddzielić trójkąt, rozpoczynając od skroni, przechodząc przez część ciemieniową i kończąc na tylnej środkowej części ucha.

#### ODDZIELANIE STREF A & B



## 04

### RE-KOLORYZACJA

Wykonać koloryzację całej strefy A i B za pomocą mieszanki Nr 2.

**MIESZANKA NR 2: 1g Magenta /MIX TONE + 15g Clear /LACQUER + 16ml /OXYDANT 5 VOL.**

Pilnować czasu oczekiwania 20 minut, spłukać i zastosować szampon o kwaśnym odczynie /pH ACIDE, a następnie odpowiedni produkt pielęgnacyjny z serii BEAUTIST.